



Pardubice

Magistrát města Pardubic
Odbor dopravy - Oddělení silniční dopravy, silničního hospodářství a
speciálního stavebního úřadu
nám. Republiky 12, 530 21 Pardubice



S00BX02E3V13

Váš dopis zn.:

Ze dne:

Číslo jednací: MmP 58647/2024
Spisová značka: SZ_MMP 54099/2024
Počet listů: 6
Počet příloh: 0

Vyřizuje: Luděk Fiedler
Telefon: 466 859 195
E-mail: ludek.fiedler@mmp.cz

Datum: 24.04.2024

k vyvěšení:

- Magistrát města Pardubic, odbor dopravy
- Statutární město Pardubice – Úřad Městského obvodu Pardubice V, Češkova 22, 530 02 Pardubice, IČ: 00274046

Veřejná vyhláška

Opatření obecné povahy

Magistrát města Pardubic, odbor dopravy, správní orgán oprávněný ke stanovení přechodné úpravy provozu na pozemních komunikacích dle ustanovení § 77 odst. 1 písmeno c) zákona č. 361/2000 Sb., o provozu na pozemních komunikacích, ve znění pozdějších předpisů, dále jen zákon o provozu na pozemních komunikacích, na základě § 171 zákona č. 500/2004 Sb., správní řád, ve znění pozdějších předpisů, dále jen správní řád

vydává opatření obecné povahy
spočívající

ve stanovení přechodné úpravy provozu na pozemních komunikacích v Pardubicích

Magistrát města Pardubic, odbor dopravy, jako příslušný obecní úřad obce s rozšířenou působností po předchozím písemném vyjádření Policie České republiky, Krajského ředitelství policie Pardubického kraje, vydaném pod č. j. KRPE-35254-3/ČJ-2024-170606 dne 22. 4. 2024

stanoví

ve smyslu ustanovení § 77 odst. 1 písmeno c) zákona o provozu na pozemních komunikacích a o změnách některých zákonů, v platném znění a vyhlášky č. 294/2015 Sb., přechodnou úpravu k označení umístění lešení na chodníku před domem č.p. 494 v ulici Jana Palacha v Pardubicích.

Žadatel: viz. žádost

V souvislosti s tímto, je stanoveno užití dopravních značek:

- **Z2** – z celé šíře z obou stran a po celé délce lešení

S ohledem na zajištění bezpečnosti provozu požadujeme následující:

- Dz bude umístěno v souladu se sch. č. B/17 TP 66 při ponechání volné šíře chodníku min. 2 m.
- Dz č. Z2 (páska) bude umístěna po celé délce lešení.

| | |
|--|---------------------------|
| Dopravní značení a zařízení provedte jako: | dopravní zařízení |
| Velikost dopravního značení: | základní rozměrová řada |
| Provedení dopravního značení a zařízení: | retroreflexní |
| Platnost úpravy: | 12. 5. 2024 – 31. 5. 2024 |
| Důvod: | stavební práce |
| Odpovědnost za řádné provedení úpravy: | viz. žádost |

Další podmínky pro provedení přechodné úpravy provozu:

- Dopravní značení, případně dopravní zařízení, provedte dle přiložených situačních plánů, pokud je tento nedílnou součástí tohoto stanovení, nebo podle odkazu či slovního popisu uvedeného v tomto stanovení.
- Přechodné dopravní značky musí být umístěny v souladu s TP 66 – Zásady pro označování pracovních míst na pozemních komunikacích, schválenými Ministerstvem dopravy čj. 21/2015-120-TN/1 ze dne 12. 3. 2015 s účinností od 1. 4. 2015, na sloupcích červeno-bíle pruhovaných, spodní okraj přenosné dopravní značky musí být nejméně 0,6 m nad úroveň vozovky a pokud možno v jednotné výšce v rámci pracovního místa. Dopravní značení a zařízení musí odpovídat vyhlášce č. 294/2015 Sb., ČSN EN 12899-1, VL 6.1, VL 6.2, VL 6.3.
- Žadatel je povinen zajišťovat průběžnou kontrolu a údržbu dopravního značení a zařízení tak, aby bylo v řádném stavu.

Odůvodnění:

Magistrát města Pardubic, odbor dopravy (dále též „správní orgán“) obdržel od Úřadu Městského obvodu Pardubice V, Češkova 22, 530 02 Pardubice IČ: 00274046 podklady žadatele k označení umístění lešení na chodníku před domem č.p. 494 v ulici Jana Palacha v Pardubicích. Důvodem návrhu je umístění lešení v souvislosti s opravou fasády přilehlého objektu. Správní orgán k návrhu přechodné úpravy provozu obdržel vyjádření dotčeného orgánu, Krajského ředitelství policie Pardubického kraje, které zohlednil při vydání opatření obecné povahy. Na základě ustanovení § 77 odst. 5 Zák. č. 361/2000 Sb. o provozu na pozemních komunikacích, ve znění pozdějších předpisů, vydal správní orgán stanovení bez návrhu opatření obecné povahy, jelikož se jedná o stanovení přechodné úpravy provozu na pozemních komunikacích.

Poučení:

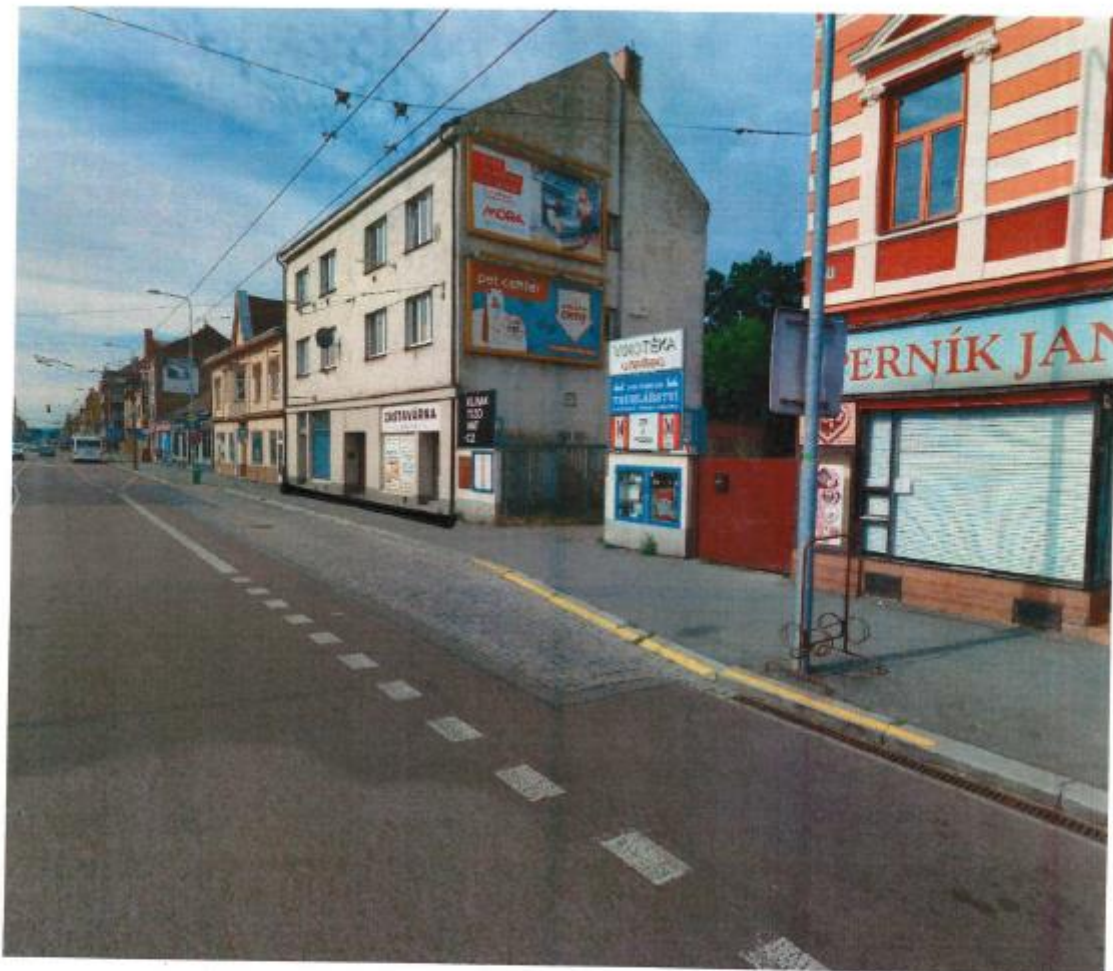
Proti opatření obecné povahy nejsou přípustné žádné opravné prostředky ve smyslu obecných předpisů o správním řízení.

Luděk Fiedler
referent odboru dopravy

„otisk úředního razítka“

Příloha: Situační plán





LEŽENÍ DÉLKY 18 M, ŠÍŘE 0,8 M

CHODNÍK ŠÍŘE 2,9 M

NÁVRH DZ: 2 2 K OZNAČENÍ LEŽENÍ

| | | |
|--------------------------------------|----|---|
| <p style="margin-left: 10px;">1)</p> | Z2 | <h3>Schéma B/17</h3> <p>Standardní pracovní místo na chodníku, stezce pro cyklisty nebo stezce pro chodce a cyklisty.</p> <hr/> <p>podélné uzávěry dle hloubky výkopu zábranou nebo zábradlím</p> <p>červená výstražná světla typu 3, podélný odstup do 50 m</p> <p>příčné uzávěry dle hloubky výkopu zábranou nebo zábradlím</p> <p>minimálně jedno červené jednostranné výstražné světlo typu 3 na každé uzávěře</p> <p>hodnota A min. 1,5 m nebo šířka stávajícího chodníku nebo stezky</p> <p>1) označení pracovního místa na vozovce podle schémat B/1, B/2, B/4 až B/6, B/8, B/9, B/12 až B/14.3</p> |
| | Z2 | |
| | Z2 | |
| | Z2 | |
| | Z2 | |
| | Z2 | |
| | Z2 | |
| | Z2 | |
| | Z2 | |
| | Z2 | |
| | Z2 | |
| | Z2 | |