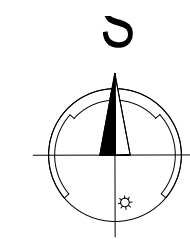
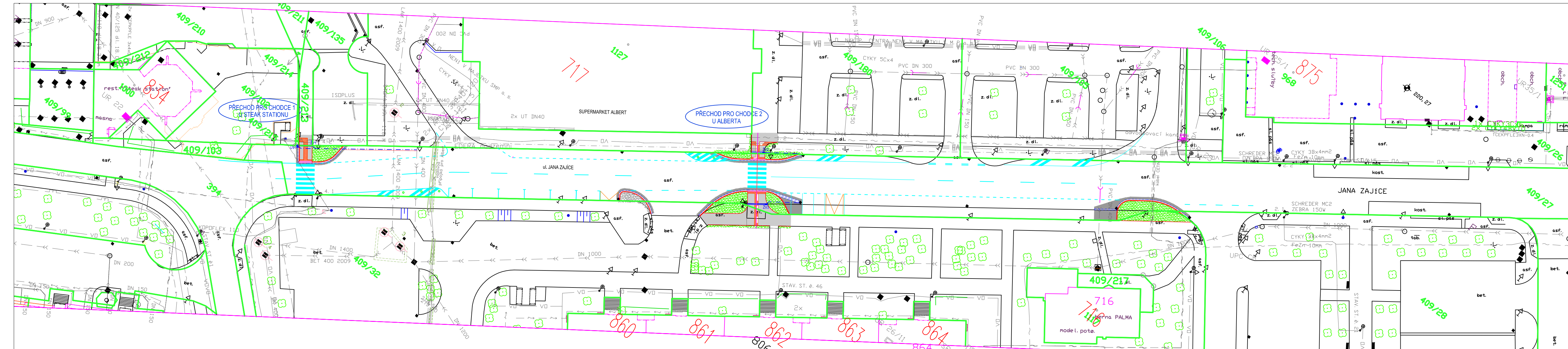


ÚPRAVY PRO ZVÝŠENÍ BEZPEČNOSTI V UL. JANA ZAJÍCE, PARDUBICE - stavební řešení

B.2 SITUACE STAVBY SE ZÁKRESEM DO KATASTRÁLNÍ MAPY



Měř. 1:500



- VÝPIS POZEMKŮ DOTČ. STAVBOU:
- 409/27** STATUTÁRNÍ MĚSTO PARDUBICE, PERNŠTÝNSKÉ NÁM. 1, PARDUBICE 530 02
 - 409/28** STATUTÁRNÍ MĚSTO PARDUBICE, PERNŠTÝNSKÉ NÁM. 1, PARDUBICE 530 02
 - 409/32** STATUTÁRNÍ MĚSTO PARDUBICE, PERNŠTÝNSKÉ NÁM. 1, PARDUBICE 530 02
 - 409/180** ING LEASE (C.R.) s.r.o., ČESKOMORAVSKÁ 2420/15, LIBEŇ, 190 00 PRAHA 9
 - 409/213** STATUTÁRNÍ MĚSTO PARDUBICE, PERNŠTÝNSKÉ NÁM. 1, PARDUBICE 530 02

- LEGENDA:
- HRANICE POZEMKOVÉ PARCELY DLE KN
 - 409/217** ČÍSLO PARCELY DLE KN
 - STÁVAJÍCÍ OBRUBA
 - VODOROVNÉ DOPRAVNÍ ZNAČENÍ
 - OBRUBNÍK SILNIČNÍ BO 150-120/250/1000 S PODSÁDKOU +12cm
 - OBRUBNÍK SILNIČNÍ BO 150-120/250/1000 S PODSÁDKOU +2cm
 - OBRUBNÍK CHODNÍKOVÝ BO 100/250/1000
 - BETONOVÁ PŘÍDLAŽBA BP 250/80/500 (PÁSEK)
 - LINIOVÝ ODVODŇOVACÍ ŽLAB S MŘÍŽÍ
 - ZÁMKOVÁ DLAŽBA ŠEDÁ (60ZD, 40lože, 200ŠD)
 - ZÁMKOVÁ DLAŽBA SLEPEČKÁ, ČERVENÁ (60ZD, 40lože, 200ŠD)
 - NEZBYTNÁ ÚPRAVA ASF.BETON. PÁSU V NÁVAZNOSTI NA STÁV. STAV (PÁS s.0,4m)
 - NEZBYTNÁ ÚPRAVA ASF.BETON. CHODNÍKU
 - OHUMUSOVÁNÍ tl. 200mm A ZATRAVNĚNÍ PLOCHY

Vypracoval: Ing. Reisingerová	Zodp. projektant: Ing. R. Reisingerová	Kontroloval: Ing. Leoš Jelinek
Kraj: Pardubický	Tratový úsek/Obec: Pardubice	
Investor: M0 III, ul. Jana Zajíce 983, 530 12 Pardubice	Formát: 4x44	Datum: VIII/2014
Akce: ÚPRAVY PRO ZVÝŠENÍ BEZPEČNOSTI V UL. JANA ZAJÍCE	Účel: PDPS	Č. zakázky: 3110/14/068
PARDUBICE – stavební řešení	Změna: Z3	Č. kopie:
Obsah výkresu: SITUACE STAVBY DO KATASTR. MAPY	Měřítka: 1:500	Č. výkresu: 2
	Část dokumentace: B	